

JE SUIS ADHÉRENT



*La Vie à Défendre*

[www.cftc.fr](http://www.cftc.fr)



BIENVENUE  
À LA CFTC

**SYNDICAT CFTC  
METROPOLE DE LYON**



## **Construction sociale !**

La CFTC favorise la négociation par rapport à la constante opposition.

Discuter, négocier, accepter la médiation, c'est pour la CFTC, le meilleur moyen de faire avancer les choses dans le souci du bien commun. Dans les cas où cela ne fonctionne pas, la CFTC prône le droit de grève en dernier.

## **Humanisme !**

L'économie est au service de l'Homme, pas le contraire.

Pour la CFTC, la prospérité économique doit alimenter une prospérité sociale durable et une juste rétribution du travail. L'Homme n'est ni une marchandise ni une variable d'ajustement de l'économie. Par ailleurs, rien ne peut justifier de bafouer la dignité humaine. La CFTC défend le droit qu'à chacun de s'accomplir dans sa vie, sur tous les plans.

## **Indépendance !**

Apolitique, non confessionnelle et non-catégorielle.

La CFTC n'appartient ni ne soutient aucun parti politique. Elle réunit les hommes et les femmes, quelles que soient leurs croyances, leur catégorie... Elle défend tous les travailleurs, sans distinction !



# MEMENTO

(A remplir par l'adhérent)

**Nom :**

**Prénom :**

**Code Inaric :**

Votre Syndicat :

Votre Fédération :

Vos contacts locaux :

***« Tout homme peut défendre ses droits et ses intérêts par l'action syndicale et adhérer au syndicat de son choix »***

Préambule de la Constitution de 1946

***« Tout salarié, quels que soient son sexe, son âge, sa nationalité, peut librement adhérer au syndicat professionnel de son choix »***

Article L. 411-5 du Code du travail



## Bienvenue à la CFTC

Depuis 1887, des femmes et des hommes se sont battus pour créer les premiers syndicats chrétiens, fonder la CFTC en 1919 et la faire vivre jusqu'à aujourd'hui. Dans un monde en pleine évolution où nos contemporains, de plus en plus nombreux, cherchent des sources d'espoir et des références solides, le syndicalisme CFTC a su faire la preuve de la pertinence de ses valeurs et de ses choix.

Les évolutions du monde du travail, notamment celles liées à la mondialisation, le développement de la flexibilité, ont et auront demain des effets de plus en plus importants sur l'organisation des temps de vie au quotidien et tout au long de la vie active. À travers son projet de « Statut du travailleur », la CFTC propose un nouveau regard sur le travail, dans le souci de mieux concilier vie personnelle et vie professionnelle.

Au-delà du projet, mettre la personne au cœur de l'action syndicale se traduit tous les jours dans l'activité de nos équipes, que ce soit au sein de nos sections syndicales, de nos syndicats, de nos unions. Syndicat de construction sociale, la CFTC refuse la lutte des

classes et l'opposition systématique ; elle privilégie la négociation et le dialogue social. Pour autant, elle ne s'interdit pas tout mouvement de grève lorsque qu'elle considère que l'essentiel, à savoir la dignité de la personne, est touché.

Vous avez décidé de rejoindre notre chère CFTC, et nous en sommes très heureux. Que ce soit dans votre recherche d'information économique et sociale, dans une meilleure compréhension de vos droits au travail, ou encore dans la résolution d'un conflit, nous allons tous nous mobiliser pour vous accompagner au mieux. Et demain, peut être souhaitez-vous militer à nos côtés pour transmettre à d'autres ce que vous aurez découvert.

**Philippe LOUIS,**  
Président Confédéral

**L'identité  
de la CFTC,  
son histoire**

“

Respect de la personne  
et du bien  
commun

**La Confédération française des travailleurs chrétiens (CFTC)** est une organisation syndicale créée en 1919. Depuis plus de **90 ans**, elle s'inspire des valeurs sociales chrétiennes pour défendre le développement matériel, intellectuel et moral de tout Homme.

Elle considère que l'organisation sociale en général et l'économie en particulier doivent être mises au service de tous les travailleurs, qu'il s'agisse des salariés du secteur privé, des agents de la fonction publique, des demandeurs d'emploi, des retraités et de leur famille. Seule une société qui place l'Homme au coeur de son projet et qui promeut le bien commun est une société tournée vers l'avenir.

Pour y parvenir, la CFTC agit en toute indépendance vis-à-vis de tout groupement politique, économique ou religieux. Représentative depuis 1966, elle privilégie le **dialogue social et la négociation** à tous les niveaux : dans l'entreprise, la branche et au niveau national interprofessionnel. La grève n'est qu'un moyen d'action à utiliser en dernier recours quand les autres voies ont été épuisées.

Force de propositions,  
Négociation,  
Détermination

## La CFTC a contribué à d'importantes avancées sociales

- 1919** : Création de la CFTC. Une priorité : les plus faibles et les plus démunis
- 1932** : Loi généralisant les allocations familiales à l'ensemble des salariés
- 1936** : Instauration de la semaine de 40h, deux semaines de congés payés, conventions collectives
- 1946** : Création de la Sécurité sociale
- 1950** : Création du SMIG, qui devient le SMIC en 1970
- 1958** : Création de l'assurance chômage (UNEDIC)
- 1967** : Création de l'ANPE
- 1968** : Création de la section syndicale d'entreprise
- 1985** : Création de l'allocation parentale d'éducation
- 1989** : Création du conseiller du salarié
- 2000** : Généralisation de la semaine de 35h
- 2006** : La CFTC propose un nouveau « Statut du travailleur » qui sécurise les parcours de vie
- 2008** : Instauration de la portabilité du DIF (Droit Individuel à la formation) ; Obligation de négocier le maintien dans l'emploi des seniors pour les grandes entreprises
- 2011** : Accord national pour l'accès des jeunes à l'emploi et au logement
- 2013** : Généralisation de la complémentaire santé pour tous les salariés
- 2014** : Elargissement du dispositif de formation par la mise en place du Compte Personnel de Formation
- 2015** : Signature de l'accord PPCR transférant une partie des primes en points d'indices.
- 2016** : Dégel du point d'indice bloqué depuis 2010
- 2017** : Dans un monde en bouleversement, la CFTC fait évoluer les droits des salariés.

# Militants - Adhérents



## Entre

# VOUS

# et NOUS

**un lien indissociable**



[partenariat@macif.fr](mailto:partenariat@macif.fr)

**MACIF** : MUTUELLE ASSURANCE DES COMMERÇANTS ET INDUSTRIELS DE FRANCE ET DES CADRES ET SALARIÉS DE L'INDUSTRIE ET DU COMMERCE. Société d'assurance mutuelle à cotisations variables. Entreprise régie par le Code des assurances. Siège social : 2 et 4 rue de Pied de Fond 79000 Niort. Inscrite au registre des démarcheurs bancaires et financiers sous le n°2103371860HQ. Intermédiaire en opérations de banque pour le compte exclusif de Socram Banque.



**Le syndicat  
CFTC**

“

Réformiste,  
Indépendant

Implantée dans toutes les professions et sur tout le territoire, la CFTC compte aujourd'hui **857 syndicats affiliés à la Confédération.**

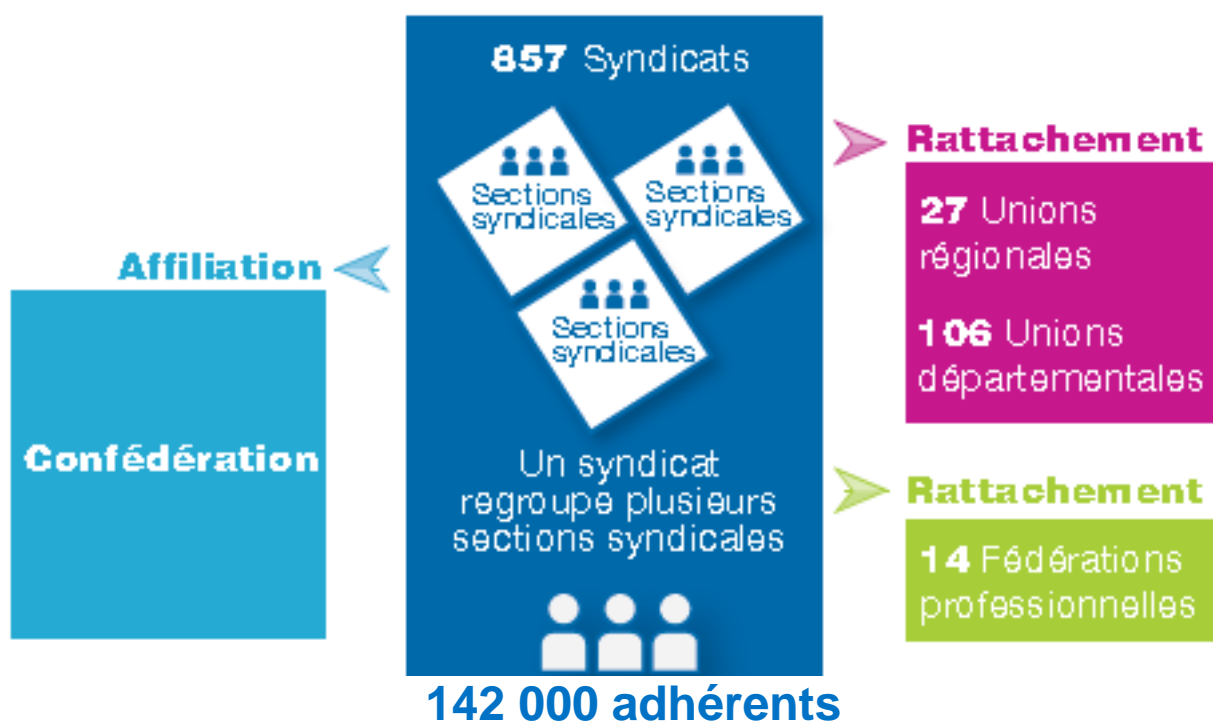
Forte de ses **142 000 adhérents** (fin 2015), elle est organisée selon une double structure : professionnelle et géographique. Chaque organisation a pour principal objectif d'apporter le meilleur service à ses adhérents. On distingue 4 services essentiels : le conseil juridique, la formation, la communication et le soutien dans l'action syndicale. Ces services sont assurés par les diverses structures CFTC.

**Le syndicat :** Il est l'organe de défense des intérêts matériels et moraux des travailleurs. Il peut être départemental, multi-départemental ou national. Il est représenté sur les lieux de travail par des sections syndicales d'entreprise pour des personnes exerçant la même profession, des métiers similaires ou connexes. Le syndicat nomme les Délégués syndicaux (DS) dans les établissements ou entreprises qui relèvent de son champ de compétence professionnel et géographique.

**Les Fédérations** rassemblent chacune tous les syndicats de même profession (ou « branche »).

La Fédération coordonne leurs actions et les accompagne dans leur développement. Aujourd'hui, il existe 14 Fédérations professionnelles.

**La structure géographique** comprend principalement des Unions départementales (UD) et des Unions régionales (UR). Chacune de ses Unions, à son niveau, assure la représentation de l'ensemble des organisations CFTC de son secteur. Elle les coordonne, les aide, organise des actions communes de formation. La CFTC compte aujourd'hui, 27 UR et 106 UD.



## **La Fédération CFTC de la Fonction Publique Territoriale**

**FFPT-CFTC : informer et défendre les agents et fonctionnaires territoriaux**

**Organisation nationale, la Fédération CFTC de la Fonction Publique Territoriale est implantée dans les collectivités en métropole et dans les départements et territoires d'Outre-Mer.**

**Le siège est à Paris 85, rue Charlot, 75003 Paris.**

La fédération est structurée à partir des sections syndicales CFTC présentes dans les collectivités (communes, départements, régions, CCAS, EPCI, SDIS...) avec généralement une structure départementale (voire régionale) qui coordonne l'action locale.

Attachée à ses valeurs humanistes et à sa force d'indépendance, la FPT-CFTC laisse aux organisations locales une véritable autonomie. Le rôle fédéral est donc d'accompagner les structures locales dans leurs missions quotidiennes (information, conseils aux agents, présentation des dossiers individuels, négociations en CAP, CT, CHSCT, et dans diverses instances comme les conseils de discipline et de conseils de discipline de recours, dans les CRO du CNFPT, etc...).

Au niveau national, la FPT-CFTC a désigné ses représentants dans les instances nationales, principalement le CSFPT (statut territorial) et le CNFPT (formation des agents territoriaux), etc. Elle participe directement (pour la fonction publique territoriale) ou à travers l'Interfon-CFTC (regroupement des fédérations CFTC de fonctionnaires) aux négociations nationales sur l'avenir des agents territoriaux et l'organisation des collectivités territoriales.

La fédération s'attache également à coordonner et mutualiser l'action nationale afin que la défense des agents sur le terrain soit le plus efficace possible. **Site internet : [www.la-voix.org](http://www.la-voix.org)**



### **Avec la CFTC, vous êtes :**

- informé de vos droits,
- défendu en cas de conflit avec l'administration et dans les négociations collectives
- représenté dans les instances collectives etc...

### **Etre adhérent CFTC c'est :**

- être acteur et responsable de sa vie professionnelle,
- se donner les moyens d'une information, d'une formation et d'une participation à la vie de la collectivité,
- être fort pour peser, pour influencer, pour obtenir gain de cause,
- la rupture de l'isolement,
- faire évoluer le syndicat à l'occasion d'échanges d'idées, de conseils, d'avis.

### **Les valeurs de la CFTC**

- Dignité de la personne
- L'homme placé au cœur de la vie économique
- Des droits mais aussi des devoirs
- Justice sociale
- Réalisme

**Dans un monde de plus en plus difficile et incertain, ne cédez pas à la tentation du chacun pour soi.**

**La solidarité est la seule issue pour les agents !**

**Depuis longtemps, le syndicalisme n'a jamais été aussi nécessaire, mais la force du syndicalisme est celle que lui donnent les agents !**

**Je suis  
adhérent(e)  
à la CFTC...**

“

Agir ensemble  
Innover

## ... Je bénéficie de nombreux avantages

### Un adhérent = Une voix

Adhérent CFTC, vous avez la possibilité de participer à la vie du syndicat ou de votre section syndicale : élire vos dirigeants, vous prononcer sur la politique du syndicat lors de l'Assemblée générale, consulter la comptabilité du syndicat.

### Une communauté Facebook

Rejoignez la **communauté Facebook** de la CFTC et ses fans ! Suivez l'actualité du syndicat, partagez des contenus exclusifs. Dites-le haut et fort « J'aime la CFTC » ! La page « Fan » CFTC permet de suivre en temps réel les communiqués de presse, les photos et vidéos de la CFTC, l'agenda des prochains grands événements et bien plus encore...

[www.facebook.com/syndicatCFTC](http://www.facebook.com/syndicatCFTC)



Protéger,  
Anticiper,  
Rassembler

## Une mutuelle qui nous ressemble

La mutuelle CFTC-PMF a été créée en 1985 pour les adhérents CFTC et leur famille. Les garanties sont accessibles sans déclaration ni questionnaire, quels que soient les antécédents médicaux lors de la souscription du contrat.

Pour en bénéficier il faut :

être adhérent CFTC à jour de cotisation (aucune ancienneté requise) ; être affilié à la Sécurité sociale ou tout organisme obligatoire, à titre personnel ou comme ayant droit ; être âgé de 16 ans au moins ; souscrire le contrat le plus adapté à sa situation.

Pour en savoir plus, contactez la Protection Mutuelle Familiale CFTC, Tél : 03 90 22 25 80 – [info.pmf.cftc@sfr.fr](mailto:info.pmf.cftc@sfr.fr). Munissez-vous de votre code INARIC.

## Des conseils gratuits pour tous

Depuis plus de 25 ans, la CFTC a élaboré avec la MACIF un accord de partenariat qui vous permet de bénéficier automatiquement :

- ✚ d'une **protection juridique dans le cadre de son activité professionnelle\***. (en partenariat avec la MACIF)

Adhérent CFTC, vous devez justifier d'une adhésion de plus de 6 mois et être à jour de vos cotisations.

Ce contrat MACIF « **Protection juridique vie au travail** » vous défend dans un litige qui vous oppose à votre employeur (licenciement individuel ou mesure disciplinaire). Il prévoit la mise à disposition d'un avocat ou le défraiement de votre avocat et la prise en charge des frais de justice, après étude du dossier par la MACIF.

Téléchargez la notice et la déclaration de ce contrat sur [www.cftc.fr](http://www.cftc.fr) espace adhérent, rubrique avantages/MACIF, puis contactez votre structure de proximité qui vous communiquera la marche à suivre.

- ✚ **de conseils juridiques suite à des litiges de votre vie personnelle et de votre vie au travail\***. (en partenariat avec la MACIF)

Des juristes experts sont à votre écoute pour répondre immédiatement par téléphone à toute question d'ordre privé : consommation, logement, fiscalité, loisirs, famille, voisinage... Pour une recherche approfondie, un délai de 48h peut être nécessaire. Ce service est ouvert du lundi au samedi inclus (hors jours fériés) de 8h à 19h.

Composez le **02 51 86 61 09** muni de votre code INARIC.



DROIT DU TRAVAIL, VIE PRIVÉE

# VOUS AVEZ BESOIN D'AIDE ?

UN EXPERT EST  
À VOTRE ÉCOUTE AU  
**02 51 86 61 09\***

Communiquez-lui votre code INARIC

MACIF information juridique :  
un service pour tous les adhérents CFTC

## contrat de travail

relations individuelles  
fin du contrat de travail

## consommation

banque / fiscalité / placements

## habitation

construction / achat / location

## famille / loisirs / vie pratique

démarches administratives

santé succession  
divorce

La CFTC offre à tous ses adhérents  
une information par un juriste !



\* Code d'appel 02. Durée d'appel 0,20 € TTC. Taxe sur la valeur ajoutée incluse.





Réactivité,  
Objectivité,  
Participation

## Des informations disponibles au plus tôt

Adhérent CFTC, vous bénéficiez des communications locales, Fédérales et Confédérales.

À ce titre, la Confédération met à votre disposition :

### + **La Vie à défendre, magazine bimestriel :**

il traite de l'actualité sociale, économique et syndicale ; l'information vulgarisée est accessible à tous.

À tout moment, vous pouvez participer à sa rédaction en collaborant à la page Agora. Pour nous écrire, [communication@cftc.fr](mailto:communication@cftc.fr).

### + **Espace adhérent du site internet [www.cftc.fr](http://www.cftc.fr) :**

Retrouvez toute l'actualité CFTC sur le site internet : articles, conseils, communiqués... et à travers son espace réservé aux adhérents, des informations plus confidentielles (accessible avec votre code INARIC).

### + **Les newsletters Flashcom et e-Lettre Confédérale :**

Depuis le site internet, inscrivez-vous aux newsletters, afin de recevoir nos communications en temps réel. Inscrivez-vous au *flashcom* pour recevoir une brève information politique et syndicale et à la *e-Lettre Confédérale* pour recevoir un décryptage bimensuel de l'actualité économique et sociale.



## Devenir militant CFTC

Être militant(e) CFTC, c'est avant tout s'engager auprès des salariés. Le militantisme ne se formalise pas, il se vit au quotidien sous différentes formes :

- représenter les agents au sein de la collectivité,
- contribuer aux actions de communication organisées par les structures géographiques, représenter la CFTC dans les organismes paritaires (CAF, CPAM...), devenir un membre actif sur nos réseaux sociaux.

Pour ceux qui voudraient s'engager plus activement, la CFTC leur apporte un soutien.

## Des possibilités de formation

Parce qu'un militant formé et informé, c'est aussi une personne plus efficace pour défendre les intérêts des agents et le positionnement CFTC, des parcours de formation sont proposés via l'Institut Syndical de Formation (ISF) de la CFTC. Par ailleurs, votre parcours de militant peut aussi faire l'objet d'une validation des acquis.



Assistance,  
Protection,  
Solidarité

## Une prise en charge financière en cas d'accident

La CFTC via le « **Contrat solidarité vie syndicale\*** » protège tous ses militants en cas d'accident dans le cadre de leur activité syndicale (réunion, stage, distribution de tracts...).

Ce plan de protection s'articule autour de 4 garanties :

- les dommages corporels dus à un accident ;
- l'assistance ;
- la responsabilité civile ;
- les dommages au véhicule (vol, vandalisme, accident avec tiers identifié).

Après avoir fait votre déclaration auprès de votre assureur personnel, téléchargez la notice de ce contrat sur [www.cftc.fr](http://www.cftc.fr) espace adhérent, rubrique avantages/MACIF, puis contactez votre structure de proximité qui vous communiquera la marche à suivre pour l'envoi de votre dossier.

\* *En partenariat avec la Macif*

**Votre cotisation,  
comment  
ça marche ?**

“

Mutualisation,  
Subsidiarité

## **Un principe : la transparence financière**

Conformément à la loi du 20 août 2008 portant rénovation de la démocratie sociale, les comptes sont publiés sur le site de la fédération.

Qu'ils soient imposables ou non, tous les adhérents ont dorénavant droit à un crédit d'impôt de 66 % de la cotisation (à mentionner lors de la déclaration des revenus).

## **Trois grands champs de répartition**

Tout adhérent à la CFTC verse une cotisation : 96€ / an

Celle-ci est répartie en deux parts :

- + une part fixe reversée et gérée par la Confédération (64%)
- + une part variable fixée par le syndicat (36%)

La cotisation versée sert à assurer de nombreux services : abonnements aux publications, droit à la formation syndicale, protection juridique... Elle finance aussi, bien entendu, l'action syndicale.

# La boutique CFTC

Un lieu d'accueil  
et de vente au  
128, AV. JEAN-JAURÈS  
À PANTIN (93)

Tél. : 01 73 30 43 50  
laboutique@cftc.fr



## **ACCUEILLEZ**

vos nouveaux adhérents  
en leur offrant un objet promotionnel

## **EXPLIQUEZ**

les positionnements CFTC en vous appuyant  
sur nos nombreuses éditions

## **SOYEZ PLUS VISIBLES**

lors de vos manifestations,  
opérations de tractage...

**La CFTC, syndicat de construction sociale,**  
est présente tous les jours à vos côtés pour défendre vos intérêts  
et vous conseiller dans vos démarches.

Syndicat  
**CFTC**  
*La Vie à Défendre*

[www.cftc.fr](http://www.cftc.fr)