



**BIENVENUE  
À LA CFTC**

# MEMENTO

---

Nom : .....

Prénom : .....

Code INARIC : .....

Votre Syndicat : .....

Votre Fédération : .....

Votre Union départementale : .....

Votre Union régionale : .....

Vos contacts locaux : .....

“ Soyons de ces militants dynamiques,  
intègres, compétents et fraternels, témoins  
authentiques des valeurs que nous défendons,  
avec une foi qui déplacera les montagnes.  
Et merci à la CFTC qui nous permet de vivre  
une aussi belle aventure humaine ”.

**Jean Bornard, Président Confédéral de 1981 à 1990.**

“ Avec toute la CFTC, je refuse d'alimenter le climat de  
fatalisme et de morosité, sinon de sinistrose,  
qui s'est installé dans beaucoup d'esprits.  
Notre cri est un cri de révolte contre  
les injustices qui s'accumulent mais il est aussi  
un cri de fraternité et d'espérance ”.

**Alain Deleu, Président Confédéral de 1993 à 2002.**

“ Chaque adhérent, chaque militant, chaque dirigeant  
a apporté sa pierre à cette histoire. Chacun continue  
à l'écrire. Une histoire partagée qui donne du sens à  
nos actions présentes et alimente notre réflexion pour  
l'avenir et les formes de notre engagement ”.

**Philippe Louis, Président Confédéral de 2011 à 2019.**

# BIENVENUE À LA CFTC

---

**D**epuis 1887, des femmes et des hommes se sont battus pour créer les premiers syndicats, fonder la **CFTC** en 1919 et la faire vivre jusqu'à aujourd'hui. Dans un monde en pleine évolution où nos contemporains, de plus en plus nombreux, cherchent des sources d'espoir et des références solides, le syndicalisme **CFTC** a su faire la preuve de la pertinence de ses valeurs et de ses choix. Les mutations du monde du travail, notamment celles liées à la **mondialisation**, la **révolution numérique**, la transition énergétique et les autres crises (quelles soient sanitaires ou politiques), ont et auront demain des effets de plus en plus importants sur l'organisation des temps de vie au quotidien et tout au long de la vie active, sur les carrières professionnelles. À travers son projet de « **Régime social universel d'activité** », la CFTC propose un nouveau regard sur le travail, dans le souci de mieux concilier vie personnelle et vie professionnelle.

Au-delà du projet, mettre la personne au cœur de l'action syndicale se traduit tous les jours dans l'activité de nos équipes, que ce soit au sein de nos sections syndicales, de nos syndicats, de nos unions. Syndicat de construction sociale, la CFTC refuse la lutte des classes et l'opposition systématique ; elle privilégie la négociation et le dialogue social. Pour autant, elle ne s'interdit pas tout mouvement de grève lorsque qu'elle considère que l'essentiel, à savoir la dignité de la personne, est touché.

Vous avez décidé de rejoindre notre chère CFTC, et nous en sommes très heureux. Que ce soit dans votre recherche d'information économique et sociale, dans une meilleure compréhension de vos droits au travail, ou encore dans la résolution d'un conflit, nous allons tous nous mobiliser pour vous accompagner au mieux. Et demain, peut être souhaitez-vous militer à nos côtés pour transmettre à d'autres ce que vous aurez découvert.

J'ai souhaité que vous disposiez de ce livret, véritable guide qui vous aidera à mieux connaître la CFTC et vous accompagnera tout au long de votre vie d'adhérent. **Bienvenue à la CFTC.**

**Cyril CHABANIER,**  
Président Confédéral

## CFTC : Des valeurs, une HISTOIRE

Respect de la  
dignité de chaque  
personne et du  
bien commun

1919

Avec la CFTC,  
naissance du  
pluralisme  
syndical

Années 30

Années 30 : de  
nouveaux droits  
débat

1920

Les femmes  
peuvent adhérer  
à un syndicat sans  
l'accord de leur mari

1940

Seconde guerre  
mondiale : la CFTC  
dit non à Vichy

1950

L'après-guerre :  
la CFTC active au  
sein des organismes  
paritaires

Années 70-80

Accompagner  
la personne  
dans sa globalité

2006

« Le statut du  
travailleur », projet  
CFTC ambitieux  
et réaliste

2017

Dans un monde  
tourmenté, la CFTC  
fait évoluer les  
droits des salariés

1960

La CFTC  
refuse la  
politisation de son  
combat

1991

Création de  
La Vie à Défendre

2013

Sa représentativité  
confirmée, la  
CFTC voit grand

2019

La CFTC et le  
syndicalisme  
constructif fêtent  
leurs 100 ans

Militants - Adhérents

— entre —  
**VOUS**  
et  
**NOUS**  
*un lien*  
**indissociable**



[partenariat@macif.fr](mailto:partenariat@macif.fr)



Essentiel pour moi

MACIF : MUTUELLE ASSURANCE DES COMMERÇANTS ET INDUSTRIELS DE FRANCE ET DES CADRES ET SALARIÉS DE L'INDUSTRIE ET DU COMMERCE. Société d'assurance mutuelle à cotisations variables. Entreprise régie par le Code des assurances. Siège social : 2 et 4 rue de Pied de Fond 79000 Niort. Inscrite au registre des démarcheurs bancaires et financiers sous le n°2103371860HQ. Intermédiaire en opérations de banque pour le compte exclusif de Socram Banque.

**KLÉSIA**  
PROTECTION ET INNOVATION SOCIALES

PROFESSIONNELS  
DES MÉTIERS DE  
SERVICES,  
VOUS PASSEZ TOUT  
VOTRE TEMPS  
À PRENDRE SOIN  
DES AUTRES.



ET VOUS ?  
QUI PREND SOIN  
DE VOUS ?

#### Complémentaire Santé – Prévoyance – Retraite

C'est parce que nous connaissons si bien les métiers de la santé, du conseil, de la restauration, de l'hôtellerie, du transport, et des commerces de proximité que nous sommes en mesure de vous apporter les solutions les plus adaptées à vos besoins. KLESIA, au service des entreprises de service depuis plus de 65 ans.



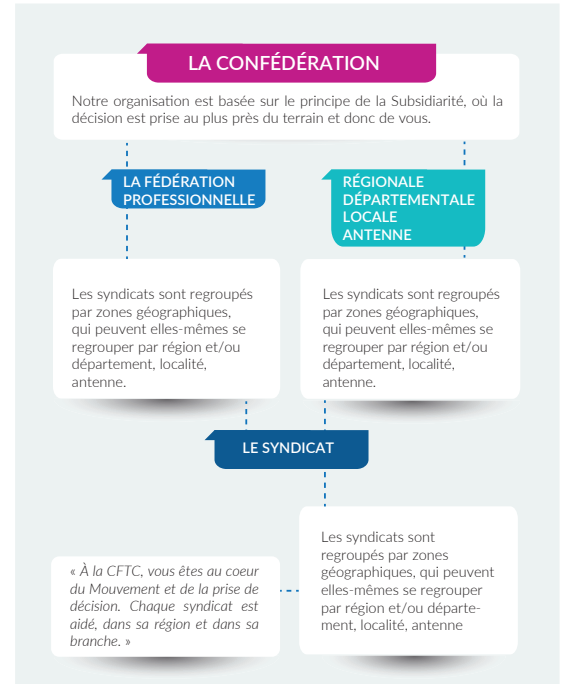
Réformiste,  
Indépendant

## LE SYNDICAT CFTC

Implantée dans toutes les professions et sur tout le territoire, la CFTC compte aujourd'hui **650 syndicats affiliés à la Confédération**. Forte de ses **140 000 adhérents**, elle est organisée selon une double structure : professionnelle et géographique. Chaque organisation a pour principal objectif d'apporter le meilleur service à ses adhérents. On distingue 4 services essentiels : le conseil juridique, la formation, la communication et le soutien dans l'action syndicale. Ces services sont assurés par les diverses structures CFTC.

**Le syndicat :** Il est l'organe de défense des intérêts matériels et moraux des travailleurs. Il peut être départemental, multi-départemental ou national. Il est représenté sur les lieux de travail par des sections syndicales d'entreprise pour des personnes exerçant la même profession, des métiers similaires ou connexes. Le syndicat désigne les Délégués syndicaux (DS) dans les établissements ou entreprises qui relèvent de son champ de compétence professionnel et géographique.

## UNE ORGANISATION Démocratique qui porte les attentes du Mouvement



# LES INSTANCES CONFÉDÉRALES DÉCISIONNAIRES

Démocratie,  
Responsabilité,  
Volontarisme

Le terme « Confédération » recouvre deux réalités : d'une part le Mouvement CFTC, c'est à dire l'ensemble des organisations composant la CFTC et de l'autre la structure confédérale.

Le **Congrès Confédéral** est l'instance suprême de la CFTC. Il se réunit tous les 4 ans sur convocation du Conseil Confédéral. Il est composé de représentants des syndicats.

Le **Conseil Confédéral**, élu pour 4 ans, met en œuvre les orientations fixées au Congrès. Il se réunit tous les 2 mois.

Le **Bureau Confédéral** est élu par le Conseil Confédéral et regroupe en son sein une équipe de 12 à 16 membres. Il se réunit au moins une fois par mois, veille à l'application des statuts, au bon fonctionnement des services confédéraux et contrôle la gestion financière de la Confédération.

## Lors du Congrès de Marseille en novembre 2019, ont été élus :



**Cyril CHABANIER,**

*Président Confédéral*

Né en 1973, Cyril Chabanier est Chargé d'études à la CNAF dont il est DS et membre du CE. Il a adhéré à la CFTC en 2002. Il devient Président de la CFTC en 2019.



**Eric HEITZ,**

*Secrétaire Général Confédéral*

Né en 1972, Éric Heitz est élu Délégué du Personnel en 1998 et devient par la suite Président de l'Union Régionale Grand Est et Secrétaire Général de la Fédération métallurgie.



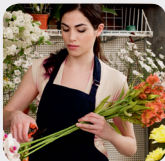
**Isabelle THERAIN**

*Trésorière Confédérale*

Née en 1958, enseignante, Isabelle Thérain adhère, en 1994, au Sniec-FTC du Nord. En 2011, elle devient Présidente de la Fédération Enseignement et Formation, elle est

réélue Trésorière lors du 53<sup>e</sup> Congrès de la CFTC.

PROFESSIONNELS  
DES MÉTIERS DE  
SERVICES,  
VOUS PASSEZ TOUT  
VOTRE TEMPS  
À PRENDRE SOIN  
DES AUTRES.

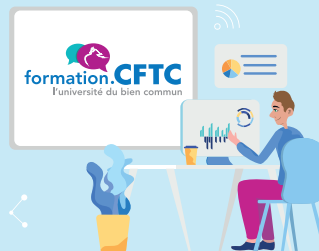


ET VOUS ?  
QUI PREND SOIN  
DE VOUS ?

### Complémentaire Santé – Prévoyance – Retraite

C'est parce que nous connaissons si bien les commerces de proximité que nous sommes en mesure de vous apporter les solutions les plus adaptées à vos besoins. Klesia, au service des entreprises de service depuis plus de 65 ans

## ADHÉRENTS, DE NOMBREUX AVANTAGES VOUS SONT RÉSERVÉS SUR VOTRE ESPACE DÉDIÉ



Je me forme à volonté !



Plaquettes, flyers, notes, guides... J'accède à toutes les productions de la Confédération.



Je m'informe sur ce qui m'intéresse.  
Et seulement sur ce qui m'intéresse !



Je trouve la réponse à toutes mes questions juridiques.

RDV SUR [CFTC.FR/ESPACE-ADHERENT/](https://www.cftc.fr/espace-adherent/) POUR EN PROFITER !



# OÙ VA MA COTISATION ?

Les ressources du Mouvement sont principalement constituées par les cotisations, des subventions et des ressources publicitaires.

## UN PRINCIPE : LA TRANSPARENCE FINANCIÈRE

Depuis 2010, les comptes de la Confédération sont certifiés par un Commissaire aux comptes puis publiés sur le site internet ([www.cftc.fr](http://www.cftc.fr)). **Gage de sérieux** et de bonne gestion, la certification prouve que la CFTC est capable de s'adapter et qu'elle a les moyens d'envisager l'avenir sereinement.

La cotisation minimale annuelle - indexée sur le Salaire minimum interprofessionnel de croissance (SMIC) - s'élève à 120,36€. Qu'ils soient imposables ou non, tous les adhérents ont droit à un **crédit d'impôt ou à une réduction fiscale à hauteur de 66%** de la cotisation (à mentionner lors de votre déclaration de revenus).

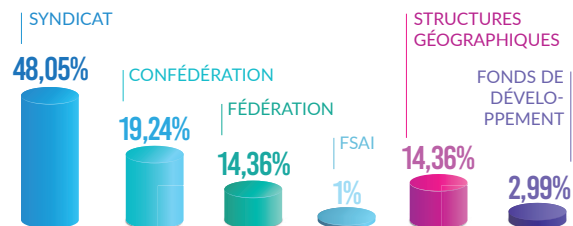
## TROIS GRANDS CHAMPS DE RÉPARTITION

Tout adhérent à la CFTC verse une cotisation qui varie selon la tranche de revenus, la région et le secteur professionnel (en vertu du principe de subsidiarité). Celle-ci est répartie en deux parts :

- une part fixe gérée par la Confédération (et ensuite répartie, cf. schéma ci-dessous) ;
- une part variable fixée par le syndicat.

La cotisation versée sert à assurer de nombreux services : abonnements aux publications, droit à la formation syndicale, protection juridique... Elle finance aussi, bien entendu, l'action syndicale.

## RÉPARTITION DE LA COTISATION 2020



## JE BÉNÉFICIE DE :

### 1. LA MEILLEURE COUVERTURE JURIDIQUE QU'UNE ORGANISATION SYNDICALE PUISSE OFFRIR

**G**âce à votre adhésion vous accédez ainsi à des conseils juridiques en cas de litiges de votre vie personnelle et de votre vie au travail. Des juristes experts sont à votre écoute pour répondre **immédiatement** par téléphone à toute question d'ordre privé : consommation, logement, fiscalité, loisirs, famille, voisinage... Pour une recherche approfondie, un délai de 48h peut être nécessaire. Ce service est ouvert du lundi au samedi inclus (hors jours fériés) de 8h à 19h. Composez le 02 51 86 61 09 muni de votre code INARIC.

### 2. UNE MUTUELLE QUI ME RESSEMBLE

La mutuelle CFTC-PMF a été créée en 1985 pour les adhérents CFTC et leur famille. Les garanties sont accessibles sans déclaration ni questionnaire, **quels que soient les antécédents médicaux** lors de la souscription du contrat.

Pour en bénéficier il faut :

- être adhérent CFTC à jour de cotisation (aucune ancienneté requise)
- être affilié à la Sécurité sociale ou tout organisme obligatoire, à titre personnel ou comme ayant droit
- être âgé de 16 ans au moins
- souscrire le contrat le plus adapté à sa situation

#### Pour en savoir plus, contactez la protection

Mutuelle Familiale CFTC,

E-mail : [info.pmf@sfr.fr](mailto:info.pmf@sfr.fr)

Téléphone : 03 90 22 25 80

Munissez-vous de votre code INARIC

## UN POUR TOUS, TOUS POUR UN !

**D**epuis plus de 35 ans, la CFTC a élaboré avec la MACIF un accord de partenariat qui vous permet de bénéficier automatiquement :

- d'une **protection juridique dans le cadre de votre activité professionnelle.**

Adhérent CFTC, vous devez justifier d'une adhésion de plus de 6 mois et être à jour de vos cotisations. Ce contrat MACIF « **Protection juridique vie au travail** » vous défend dans un litige qui vous oppose à votre employeur (licenciement individuel ou mesure disciplinaire). Il prévoit la mise à disposition d'un avocat ou le défraiement de votre avocat et la prise en charge des frais de justice, après étude du dossier par la MACIF.

## JE CONSTRUIS LA CFTC AU QUOTIDIEN

*Un adhérent = Une voix !* Adhérent CFTC, vous avez la possibilité de participer à la vie du syndicat ou de votre section syndicale : élire vos dirigeants, vous prononcer sur la politique du syndicat lors de l'Assemblée générale, consulter la comptabilité du syndicat.

La CFTC siège dans des **organismes paritaires** et négocie sur les questions de Sécurité sociale, de l'assurance chômage ou encore de la formation professionnelle. Employeurs et salariés gèrent, par des décisions politiques, l'orientation et l'utilisation des cotisations. La CFTC mandate et forme ses militants pour la représenter dans les conseils d'administration, afin de **défendre les intérêts des salariés et de leur famille.**

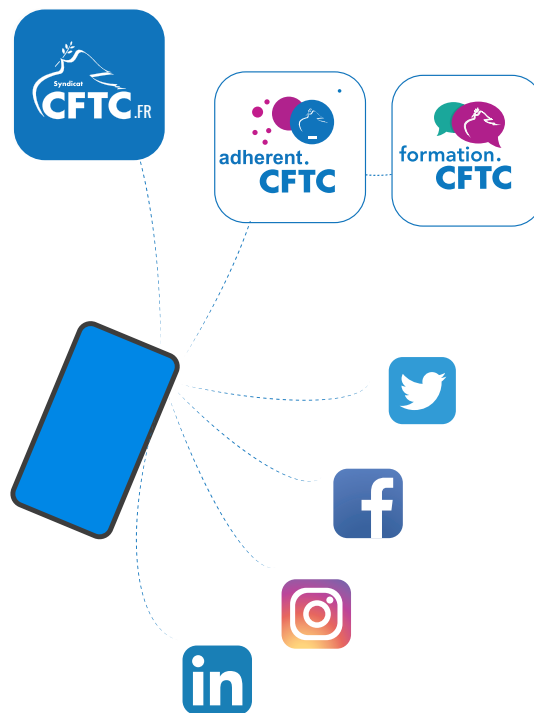
Elle élabore des outils pour informer tous les salariés sur les prestations auxquelles ils ont droit. Partenaires sociaux de poids, les élus CFTC sont régulièrement auditionnés au Parlement sur des thématiques liées à l'actualité sociale.

## PARTOUT, TOUT LE TEMPS, JE SUIS ADHÉRENT D'UN SMART-SYNDICAT !

### UNE COMMUNAUTÉ FACEBOOK ET TWITTER

Rejoignez la communauté **Facebook** de la CFTC et ses 5000 fans ! Suivez l'actualité du syndicat, partagez des contenus exclusifs. Dites-le haut et fort « J'aime la CFTC » ! La fan-page permet de suivre en temps réel les communiqués de presse, les photos et vidéos de la CFTC, l'agenda des prochains grands événements et bien plus encore...

Vous pouvez aussi twitter la CFTC. C'est rapide, simple et surtout efficace pour mener une action syndicale n'importe où (en pleine opération de tractage en envoyant un tweet depuis son smartphone, avant la reprise d'une négociation pour informer les salariés des avancées obtenues). Rejoignez ainsi les 16000 abonnés sur **twitter @syndicatCFTC**



## VOS AVANTAGES ADHÉRENTS

Adhèrent CFTC, vous bénéficiez des communications locales fédérales et confédérales. À ce titre, la Confédération met à votre disposition :

- **La Vie à défendre, magazine bimestriel** : il traite de l'actualité sociale, économique et syndicale.
- **Votre espace adhérent**, sur lequel vous retrouvez toute l'actualité CFTC mais aussi les avantages qui vous sont proposés : articles, conseils, communiqués, réponses à toutes vos questions juridiques, formations en e-learning (accessible avec votre code INARIC).  
→ Rendez-vous sur [cftc.fr/espace-adherent/](http://cftc.fr/espace-adherent/)
- **Un large réseau** de conseillers juridiques et conseillers du salarié, de défenseurs prud'homains, de conseillers prud'hommes, de militants compétents vis à vis de la profession, autant de soutien pour y voir plus clair et être bien défendu !  
→ Contactez votre section syndicale ou votre syndicat.
- **De conseils** auprès d'un réseau de 4000 mandatés désignés auprès d'organismes paritaires (Sécurité sociale, retraites, logement...) et actifs au plus près de chez vous.

## ET ÉGALEMENT :



### Des produits à votre image : La boutique CFTC

Commandez à prix coûtant tracts, affiches et goodies pour vos campagnes ou votre promotion et bénéficiez d'une livraison rapide en colissimo.

Pour toute question, vous pouvez contacter la Boutique CFTC à [laboutique@cftc.fr](mailto:laboutique@cftc.fr) ou au 01 73 30 43 50.

Savoir-faire  
Faire savoir

Au service  
de la dignité  
des salariés

## DEVENIR MILITANT CFTC

Être militant(e) CFTC, c'est avant tout s'engager auprès des salariés. Le militantisme se vit au quotidien sous différentes formes : représenter les salariés au sein de son entreprise, contribuer aux actions de communication organisées par les structures géographiques, représenter la CFTC dans les organismes paritaires (CAF, CPAM...), devenir un membre actif sur nos réseaux sociaux. À ceux qui voudraient s'engager plus activement, la CFTC apporte son soutien.

### DES POSSIBILITÉS DE FORMATION

Parce qu'un militant formé et informé, c'est aussi une personne plus efficace pour défendre les intérêts des salariés et le positionnement CFTC, des parcours de formation, en présentiel ou en e-learning\* sont proposés via l'Institut Syndical de Formation (ISF) de la CFTC. Par ailleurs, votre parcours de militant peut aussi faire l'objet d'une validation des acquis. Contactez le responsable formation de votre UR ou de votre Fédération.

\* sur votre espace adhérent



## UNE PRISE EN CHARGE FINANCIÈRE EN CAS D'ACCIDENT

La CFTC via le « *Contrat solidarité vie syndicale* » protège tous ses militants en cas d'accident dans le cadre de leur activité syndicale (réunion, stage, distribution de tracts...).

Ce plan de protection s'articule autour de 4 garanties :

- les dommages corporels dus à un accident ;
- l'assistance ;
- la responsabilité civile ;
- les dommages au véhicule (vol, vandalisme, accident avec tiers identifié).

Après avoir fait votre déclaration auprès de votre assureur personnel, téléchargez la notice de ce contrat sur [www.cftc.fr](http://www.cftc.fr) → Espace adhérent → rubrique avantages → MACIF, puis contactez votre structure de proximité qui vous communiquera la démarche à suivre pour l'envoi de votre dossier.

Assistance,  
Protection,  
Solidarité



**Solides  
& solidaires**



**MUTEX**  
L'HUMAIN FAIT LA FORCE

SANTÉ - PREVOYANCE - AUTONOMIE

**L'alliance mutualiste au service de tous, partout.**

Autour de Mutex, interlocuteur unique, les six principales mutuelles interprofessionnelles adhérentes à la Mutualité française ont choisi de renforcer leur action respective en formant un pôle majeur de protection sociale complémentaire : l'alliance mutualiste. Grâce à la coordination performante de leurs métiers, les membres de l'alliance mutualiste déploient, sur tout le territoire, une offre globale en santé, prévoyance, autonomie dédiée aux branches professionnelles, entreprises et partenaires sociaux.

Pour nous contacter :  
[collectif@mutex.fr](mailto:collectif@mutex.fr)  
[www.mutex.fr](http://www.mutex.fr)

L'alliance mutualiste à vos côtés



13417 - Getty Images® - PUBLIMETIER - 09/13

DROIT DU TRAVAIL, VIE PRIVÉE

**VOUS AVEZ  
BESOIN D'AIDE ?**

**UN EXPERT EST  
À VOTRE ÉCOUTE AU  
02 51 86 61 09\***

Communiquez-lui votre code INARIC

**MACIF information juridique :**  
un service pour tous les adhérents CFTC

**contrat de travail**

relations individuelles  
fin du contrat de travail

**consommation**

banque / fiscalité / placements

**habitation**

construction / achat / location

**famille / loisirs / vie pratique**

démarches administratives

santé      succession  
divorce

La CFTC offre à tous ses adhérents  
une information par un juriste !



\*Coût d'un appel local. Du lundi au samedi de 8h à 19h, hors jours fériés ou chômés

# FIER D'ÊTRE CFTC

DURA LEX,  
SED LEX !

LA CFTC EST **N°1** CHEZ  
LES EMPLOYÉS DES  
TRIBUNAUX DE GREFFES.

BESOIN D'Y VOIR  
PLUS CLAIR ?

LA CFTC EST **PREMIÈRE**  
CHEZ LES LUNETTIERS ET  
OPTICIENS DE DÉTAIL.

AU NOM  
DE LA ROSE !

PRÈS D'UN JARDINIER SUR  
DEUX A VOTÉ CFTC,  
UNE GRAINE BIEN  
PLANTÉE.

ACCRO AU  
ZAPPING ?

LA CFTC EST **N°1** CHEZ  
TF1 AINSI QUE CHEZ  
EUROSPORT.

DES SAVOIR-FAIRE  
PROTÉGÉS !

AVEC **PLUS DE 70 %**, LA CFTC  
ARRIVE EN TÊTE CHEZ LES  
DISTILLERIES ET CONFISERIES  
DE L'ÎLE DE LA GUADELOUPE.

LA CFTC EST LE SYNDICAT  
QUI OBTIENT **LE PLUS**  
**DE VOIX** CHEZ LE  
PERSONNEL  
DE SCIENCE PO.

BRICOLEUR ?

LA CFTC EST  
**LA PREMIÈRE OS**  
DANS LES MAGASINS  
LEROY-MERLIN.

À LA POINTE  
DE LA RECHERCHE !

LA CFTC EST PASSÉE DE  
**6 À 18 %** CHEZ SANOFI.



**NOUS CROYONS QUE  
LA VIOLENCE ENGENDRE  
LE CHAOS MAIS PAS  
LE CHANGEMENT**



# MES CONTACTS CONFÉDÉRAUX

- **Accueil (Paris 15<sup>ème</sup>)**  
01 73 30 49 00 – [accueil@cftc.fr](mailto:accueil@cftc.fr)
- **La Boutique CFTC :**  
01 73 30 43 50 – [laboutique@cftc.fr](mailto:laboutique@cftc.fr)

## Coordonnées de ma structure :